

エコアコールウッドの 経年変化とメンテナンス



木の可能性に挑戦し続ける

九州木材工業株式会社

エコアコールウッド経年変化サンプル(樹種:スギ)



初期



半年～
1年後



1年～
2年後



2年～
3年後



3年～
5年後

エコアコールウッド無塗装の経年変化(樹種:スギ)



制札
(設置時)

エコアコールウッド無塗装の経年変化(樹種:スギ)



制札
(設置後
1年経過)

エコアコールウッド無塗装の経年変化(樹種:スギ)



制札
(設置後
2年経過)

エコアコールウッド無塗装の経年変化(樹種:スギ)



制札
(設置後
3年経過)

エコアコールウッド無塗装の経年変化(樹種:スギ)



制札
(設置後
4年経過)

エコアコールウッド無塗装の経年変化(樹種:スギ)



制札
(設置後
5年経過)

エコアコールウッド無塗装メンテナンス時期

制札(1年経過)



制札(2年経過)



定期的な拭き掃除や多少汚れが黒く目立つ頃に
高圧洗浄機での除去を行うと良い

エコアコールウッド塗装の経年変化(樹種:スギ)



塗料:サドリン(DB色)



看板(設置時)

エコアコールウッド塗装の経年変化(樹種:スギ)



塗料:サドリン(DB色)



看板(2年経過)

エコアコールウッド塗装の経年変化(樹種:スギ)

塗料:サドリン(DB色)



看板(3年経過)

エコアコールウッド塗装の経年変化(樹種:スギ)



塗料:サドリン(DB色)



看板(4年経過)

エコアコールウッド塗装の経年変化(樹種:スギ)



塗料:サドリン(DB色)



看板(5年経過)

エコアコールウッド塗装のメンテナンス時期について

看板(2年経過)



塗料: サドリン(DB色)



白く浮き出てくる頃が
再塗装時期

NHK千葉放送会館のメンテナンスについて(樹種:スギ)

初期

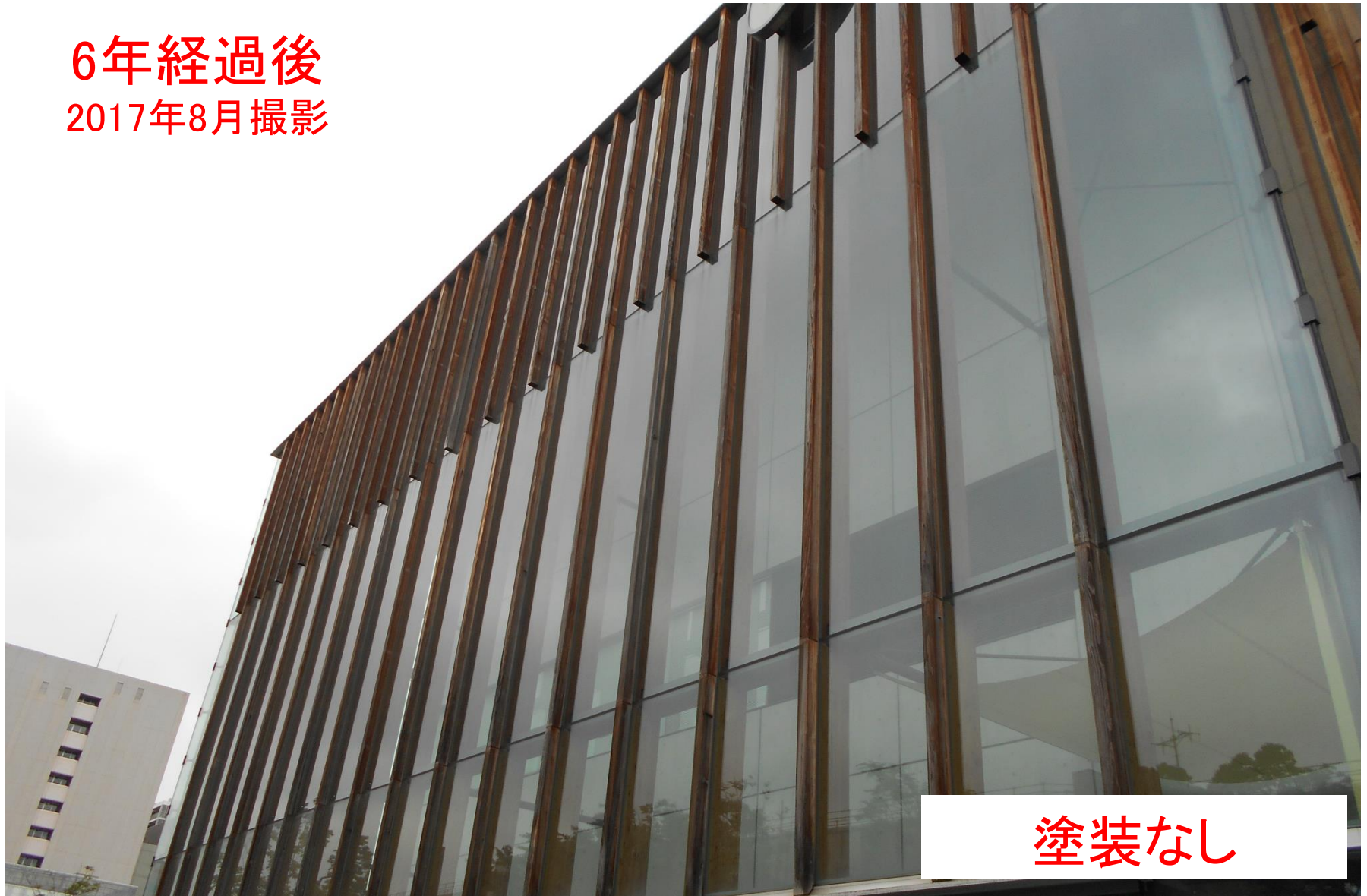
2011年9月竣工



塗装なし

NHK千葉放送会館のメンテナンスについて(樹種:スギ)

6年経過後
2017年8月撮影



塗装なし

NHK千葉放送会館のメンテナンスについて(樹種:スギ)

洗浄後

2018年5月撮影

塗装なし



静岡ガス本社ビルメンテナンスについて(樹種:ヒノキ)

初期

2013年3月竣工



塗装なし

静岡ガス本社ビルのメンテナンスについて(樹種:ヒノキ)

